



LE SMLS VOUS INFORME
AGENDA 21

LE SMLS
vous informe

LE BOCAGE

Le bocage est un paysage rural, composé de champs enclôs par des alignements d'arbres, arbustes, et talus. C'est un système semi-naturel, construit, entretenu et maintenu par et pour l'homme. L'ensemble de ces éléments forme le **maillage bocager**.

Victime de l'urbanisation, du remembrement, du changement des pratiques agricoles, des maladies, une grande partie de son linéaire a été arasée ou laissée à l'abandon. Sa disparition entre 1960 et 1990 en Bretagne est estimée à environ 60% et se poursuit.

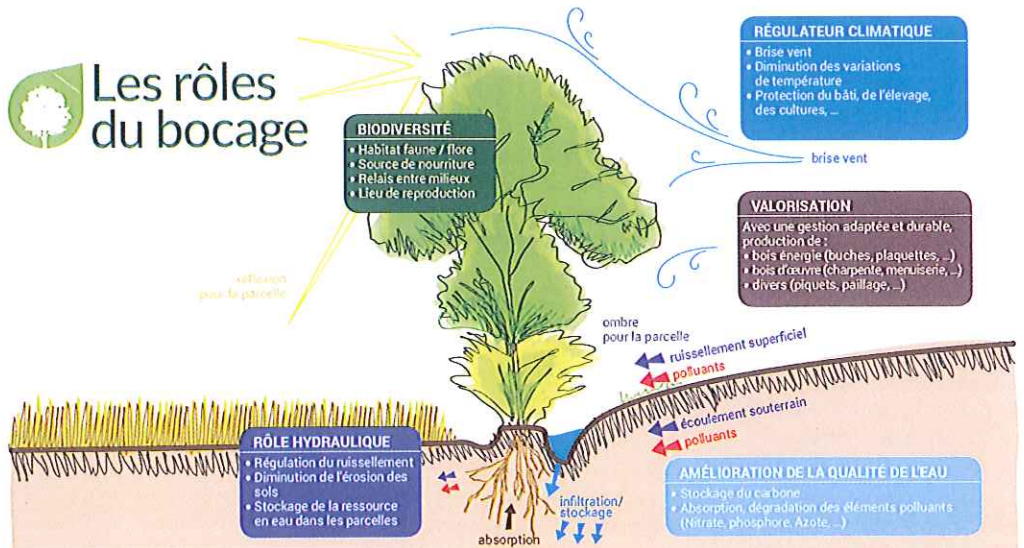
Entre 2004 et 2013, sur le territoire du Syndicat Mixte du Loc'h et du Sal (SMLS), près de 100 km de bocage ont encore disparu.

LE SMLS
s'engage

Le bocage est un levier pour l'amélioration de la qualité des eaux. Le SMLS s'engage ainsi pour la 2^e fois dans le programme Breizh Bocage construit autour de 3 grands axes :

- Reconstitution d'un maillage fonctionnel
- Protection dans les documents d'urbanisme
- Gestion durable, locale de la ressource.

Les rôles du bocage



Les bons gestes pour élaguer (de fin octobre à avril)

Lorsque vous coupez une branche à ras du tronc, quelques éléments doivent être pris en compte :

- La coupe doit se faire sans laisser de chicots → risque d'apparition de pourriture.
- ① Le trait de coupe idéale commence en limite de la ride de l'écorce et respecte le col de la branche.
 - ② Commencer par une encoche sous la branche qui évitera à l'écorce de s'arracher quand la branche tombera.
 - ③ Couper entièrement la branche quelques cm après l'encoche.
 - ④ Couper le chicot restant en respectant les prescriptions ci-dessus.



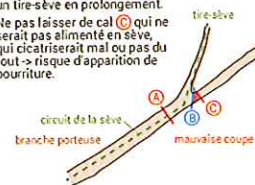
Chercher à avoir la surface de coupe la plus faible possible.

Éviter les blessures d'un diamètre supérieur à 10 cm.

Pour la taille des autres branches :

① La bonne coupe consiste en une taille oblique qui se fait avec un tire-sève en prolongement. Ne pas laisser de cal qui ne serait pas alimenté en sève, qui cicatriciserait mal ou pas du tout → risque d'apparition de pourriture.

Le tire-sève sert de pompe à sève, facilitant ainsi la cicatrisation.



② L'erreur souvent faite lors de la taille est de couper sans maintenir un tire-sève. Un bon tire-sève doit faire au minimum le 1/3 du diamètre de la branche porteuse.

Une bonne cicatrisation doit être complète et ainsi enfermer la partie morte du bois dans l'arbre, la protégeant chimiquement et physiquement des attaques extérieures. La progression de la plaie est alors stoppée.

contact

Alexandre CROCHU, Chargé de mission bocage

Syndicat Mixte du Loc'h et du Sal - Tél : 02-97-58-32-20 - contact@smls.fr



C.L.B.
PAYSAGE

Dallage, pavage, clôture, muret schiste et granite, terrasse bois et béton décoratif, enrobé

23, rue des Mélézes
PLUNERET

Labillois Christophe Paysagiste

Tél. 07 71 28 21 37

clb-paysage@outlook.fr
clb-paysage.com

ON S'INFORME... Nouveauté

En 2016, le concours des «Maisons Fleuries» change de nom, il s'appellera désormais «FLEURISSONS PLUNERET». Il est ouvert à tous les Pluneretains qui fleurissent leur jardin, cours, balcon... Un jury communal passera entre le mois de juin et août afin d'établir un palmarès. La remise des prix se fera à l'occasion de l'accueil des nouveaux arrivants courant du mois d'octobre. Soyez nombreux à fleurir votre commune et inscrivez-vous auprès du secrétariat de la mairie avant le 31 mai 2016.

Tél. 02 97 24 01 06 • E-mail. mairie.pluneret@wanadoo.fr